

# 2026名古屋スポーツ推進企業

事務局（お問い合わせ）※土日祝を除く午前9時から午後5時まで

名古屋市スポーツ市民局スポーツ推進部スポーツ振興課

〒485-8501 名古屋市中区三の丸三丁目1番1号

【電話】052-972-3262 【E-mail】a3262@sportsshimin.city.nagoya.lg.jp

## 対象となる運動・スポーツは何ですか？

競技スポーツだけでなく、ユニバーサルスポーツ、体操、階段昇降、ヨガ、ストレッチなど、勤務時間に事業所内で気軽に簡単に行える取組を含みます。

### ※名古屋におけるスポーツ

身体を動かす遊びやレクリエーション、健康づくりなども含め、スポーツへの自発的な参画を通して人が「楽しさ」や「喜び」を感じることができるもの

## 認定のメリットは何ですか？

ロゴマークの使用や**2026名古屋スポーツ推進企業**の標ぼうといった**広範囲でのメリット**や、主催のスポーツイベントなど、各種情報の提供による従業員のスポーツ参画機会の創出につながります。

さらに、市が特徴的な取組を選定し、発表会・表彰式を行い、顕彰しますので、企業のイメージアップといったメリットも考えられます。

## 参加人数の基準はありますか？

参加人数の基準はありません。

ただし、企業（事業所）内で認められた取組であることや活動が明確化・周知されていることなどが重要です。

※詳しくは「2026名古屋スポーツ推進企業募集要項」をご確認ください。

## 複数の取組を申請することはできますか？

スポーツの実施率が低い「働き世代」の運動・スポーツへの参画や習慣化のため、企業が従業員に対して行った、運動・スポーツの取組を認定・顕彰するものですので、一企業が複数の取組を申請することは可能です。

※企業単位でなくても、営業所、事業所又はキャンパス単位でも申請可能です。

## 認定の基準はありますか？

従業員（大学等にあつては学生を含む）のスポーツ実施に寄与する取組であることが基準となります。**顧客サービスを対象とした取組は対象外です。**

### ※次の取組は認定不可

営利を目的とした取組、政治的な主義・主張とみなされる取組、特定の宗教に偏った取組、社会的規範や公序良俗に反する取組など

## 既存の取組やクラブ活動は対象となりますか？

募集期間内に行った取組であれば、既存の取組や自社のクラブ・サークル活動も対象となります。

ただし、企業（事業所）内で認められた取組であることや活動が明確化・周知されていることなどが重要です。

※詳しくは「2026名古屋スポーツ推進企業募集要項」をご確認ください。

## 計画中の取組は申請できますか？

募集期間内に「従業員を対象に**行った**運動・スポーツ」が対象となりますので、計画中の取組や募集期間外の取組は申請いただけません。

## ボランティア参加でも申請できますか？

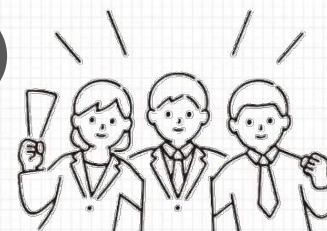
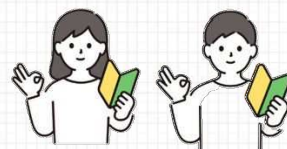
基本的に従業員が行った運動・スポーツの取組が、対象となりますが、市内で行われるスポーツイベントや大会のボランティア参加も認定対象となります。ただし、従業員や学生の個人的なボランティア参加は除きます。

※従業員や学生の理解促進のため、障害者スポーツへのボランティア参加を希望される場合、ご相談に応じることも可能です。

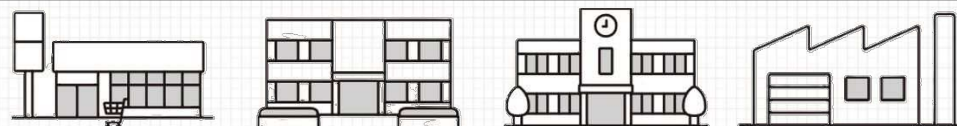


# 2026名古屋スポーツ推進企業

## 募集チラシ



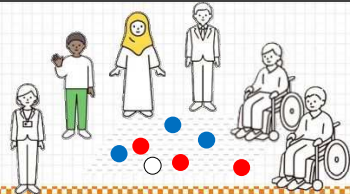
名古屋市が従業員に運動・スポーツの機会を提供する企業の取組を認定・顕彰します



2026年 第20回アジア競技大会・第5回アジアパラ競技大会 開催

第20回アジア競技大会 ▶2026.9.19-10.4

第5回アジアパラ競技大会 ▶2026.10.18-24



名古屋市  
City of NAGOYA

## 名古屋市は

スポーツの実施率が低い「働き世代」の運動・スポーツへの参画や習慣化のため、地元の企業が従業員に対して行った運動・スポーツの取組を広く募集します

応募があった取組は、市が審査の上「2026名古屋スポーツ推進企業」に認定し、認定証とロゴマークを交付します

認定された企業は、ロゴマークなどを広報・PRに活用いただけます

### 事業内容

#### 事業名

名古屋スポーツ推進企業認定・顕彰事業

#### 主体

名古屋市

#### 対象者

- ① 名古屋市に本社又は事業所を置く株式会社、有限会社、合名・合資・合同会社
- ② 名古屋市に所在する国立大学法人、公立大学法人、独立行政法人、国又は県の機関
- ③ 名古屋市内を拠点として活動する設立登記のある法人【例】社団法人、財団法人、社会福祉法人など

**※各店舗等の単位での申請も可能です**

#### 認定する取組

従業員を対象に行った運動・スポーツの取組  
(大学法人や学校法人にあっては、従業員のほか**学生を対象とした取組を含みます**)

募集期間 **※2026年1月1日から12月31日までに実施された取組が対象となります**

2027年1月12日まで

#### 申請方法

指定の申請フォームより申請 (無料)



#### 申請フォーム



<https://logoform.jp/form/mX9C/1454882>

#### ロゴマーク



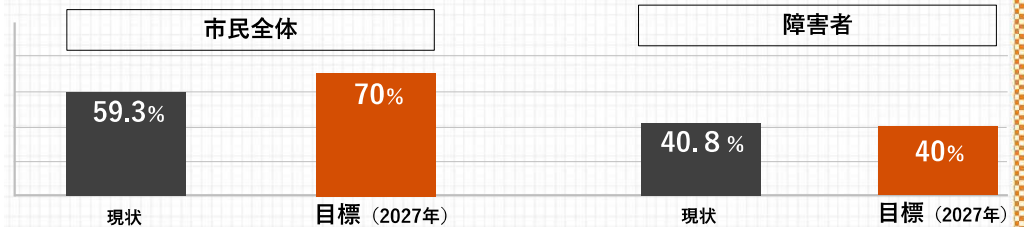
なごやの三文字をもとに構成されたこのロゴマークは、スポーツが持つ「動き」のイメージを滑らかなラインで描き出したデザインです。

なごやの文字がしなやかに連なり、制度の対象である企業・働き世代に対してはもちろん、日常のあらゆる場面で目に触れても飽きのこない親しみやすさを表現しました。



## 目標

## 20歳以上の市民が週1回以上スポーツを行う割合



### 認定事業

#### 趣旨

- 対象期間に取組を実施し、募集期間内に申請のあった者を市が認定します
- 認定企業には**2026名古屋スポーツ推進企業認定証**を交付します

#### 協力内容

#### 広報協力

- ① 市のウェブサイトをはじめ広報媒体で企業名や写真などを公開しPRします
- ② ロゴマークを無償で使用できます
- ③ **2026名古屋スポーツ推進企業**を標榜できます

ロゴマークの使用や標榜方法は、「デザインガイドライン」をご確認ください

#### 情報提供

スポーツ情報を提供し、継続して運動スポーツに参画できる機会を提供します

スポーツは「する」「みる」「ささえる」などどなたでも、さまざまな方法で参画できます

#### 取組場所

原則名古屋市内

#### 審査方法

#### 書類審査

申請から認定証の交付まで1か月程度かかります。あらかじめご了承ください

### 顕彰事業

#### 趣旨

認定企業の中から特徴的な取組を市が選定し**発表会・表彰式**を行い顕彰します

#### 表彰部門



#### 大賞

他企業への波及や事業趣旨の高い水準での達成が特に期待できる取組に授与



#### ユニバーサルスポーツ賞

市が推進するユニバーサルスポーツの普及に特に顕著な貢献が認められる取組に授与

- ユニバーサルスポーツは、年齢、性別、障害の有無等にかかわらず、誰もが一緒に楽しめるスポーツ
- 特定の種目やパラ競技を指すものではなく、場所や用具、ルールなどを工夫し、誰もが一緒に参加し、それぞれが活躍できるようにすることが特徴



#### 特別賞

市が進めるスポーツ事業との親和性が高い特徴的な取組などに授与

#### 審査方法

市の審議会で表彰候補者を選定

#### 発表会・表彰式

開催日: 2027年3月24日(予定)

場所: 名古屋市公館(予定)

